

Gabriela Schlenz

„LAUSCHEN

* dem fluss des lebens“

27.02.2018 bis 05.04.2018



AUSSTELLENDEN KÜNSTLERIN



Künstler: Gabriela Schlenz
E-Mail: kunst@gabriela-schlenz.de
Homepage: www.gabriela-schlenz.de

VITA

Gabriela Schlenz studierte an der Fachhochschule für Angewandte Kunst Schneeberg und schloss 1985 als Diplom-Designerin (Flächengestaltung) ab. Danach arbeitete sie bis 1990 als Designerin in der Textilindustrie. Seit 1991 ist sie freiberuflich tätig. Gabriela Schlenz lebt und arbeitet in Tannenberg/Erzgebirge und empfindet die Ruhe, die Wälder und Wiesen nicht nur als Inspirationsquelle, sondern auch als den Ursprung der Energie, die in ihre Bilder fließt.

Sie beschäftigt sich in ihren Bildern mit der Polarität des Lebens, dem Wachsen und Vergehen, den Beziehungen von Erde, Wurzeln und Himmel, von Mensch und Natur. Von ihren Werken geht auf den ersten Blick eine beeindruckende Harmonie und Stille aus, auf den zweiten gibt es immer wieder neue Elemente mit Symbolkraft zu entdecken. Ihre Werke entstehen zumeist in klassischer Öltechnik – Schicht für Schicht werden die Farben aufgetragen und gewinnen dadurch an Intensität und an Brillanz.

Die durch den schichtweisen Farbauftrag entstehende Plastizität wird zur Projektionsfläche von Schatten und Licht.

WACHSTUM ist Leben. Im und am Leben wachsen wir, eingebettet in die Rituale unserer Kultur, die sich aus den zyklischen Rhythmen unserer natürlichen Umwelt speisen. Dieses Wachsen verliert sich hier nicht im heute schon manifestierten Streben nach dem Höher-Schneller-Weiter und vor allem: Reicher dieser Zeit. Die Arbeiten von Gabriela Schlenz öffnen vielmehr den Blick in die Tiefe, sie thematisieren die Polaritäten des Lebens, an die wir wie jedes Geschöpf gebunden sind:

Flut und Ebbe des Lebens brauchen Quellen, Räume und Sinngewandungen. Ihnen auf die Spur zu kommen verlangt eine Ästhetik des Schaffens und Verwerfens, der Wachsamkeit, Verletzlichkeit und Erwartung ...

- Dr. Daniel Zwiener



„BERÜHRUNG“

2012

Mischtechnik auf Leinwand, Blattvergoldung

60 x 60 cm



„WANDLUNG“

2006

Kaltnadelradierung

39 x 29 cm



„VERGEBUNG“

2004

Öl auf Leinwand

30 x 90 cm



„ABENDLEUCHTEN“

2016

Öl auf Leinwand

30 x 90 cm

GROßER GARTENSAAL



„WERDEN“

2016

Öl auf Leinwand

50 x 100 cm

GROßER GARTENSAAL



„GENESIS“

2017

Öl auf Leinwand

60 x 60 cm

GROßER GARTENSAAL



„GRÜNER TRAUM“

2018

Mischtechnik auf Leinwand

60 x 60 cm

GROßER GARTENSAAL



„KOMMEN“

2016

Öl auf Leinwand

50 x 100 cm

GROßER GARTENSAAL



„FLIESSEN“

2015

Öl auf Leinwand

50 x 100 cm

GROßER GARTENSAAL



„TAGTRAUM III“

2017

FineArtDruck auf Leinwand, mit Hand und Ölfarbe übermalt
60 x 60 cm

GROßER GARTENSAAL



„ERBLÜHEN“

2018

Öl auf Leinwand

30 x 30 cm

GROßER GARTENSAAL



„DIE NÄCHSTE DIMENSION“

2017

FineArtDruck auf Leinwand, mit Hand und Ölfarbe übermalt

50 x 70 cm

GROßER GARTENSAAL



„LEUCHTEN“

2014

Öl auf Leinwand

50 x 100 cm

KLEINER GARTENSAAL



„BLAUER WEGERICH“

2009

Öl auf Leinwand

40 x 50 cm

KLEINER GARTENSAAL



„FRUCHT DER ERDE“

2014

Öl auf Leinwand

30 x 30 cm

KLEINER GARTENSAAL



„ALTE HEILPFLANZE“

2009

Öl auf Leinwand

30 x 30 cm

KLEINER GARTENSAAL



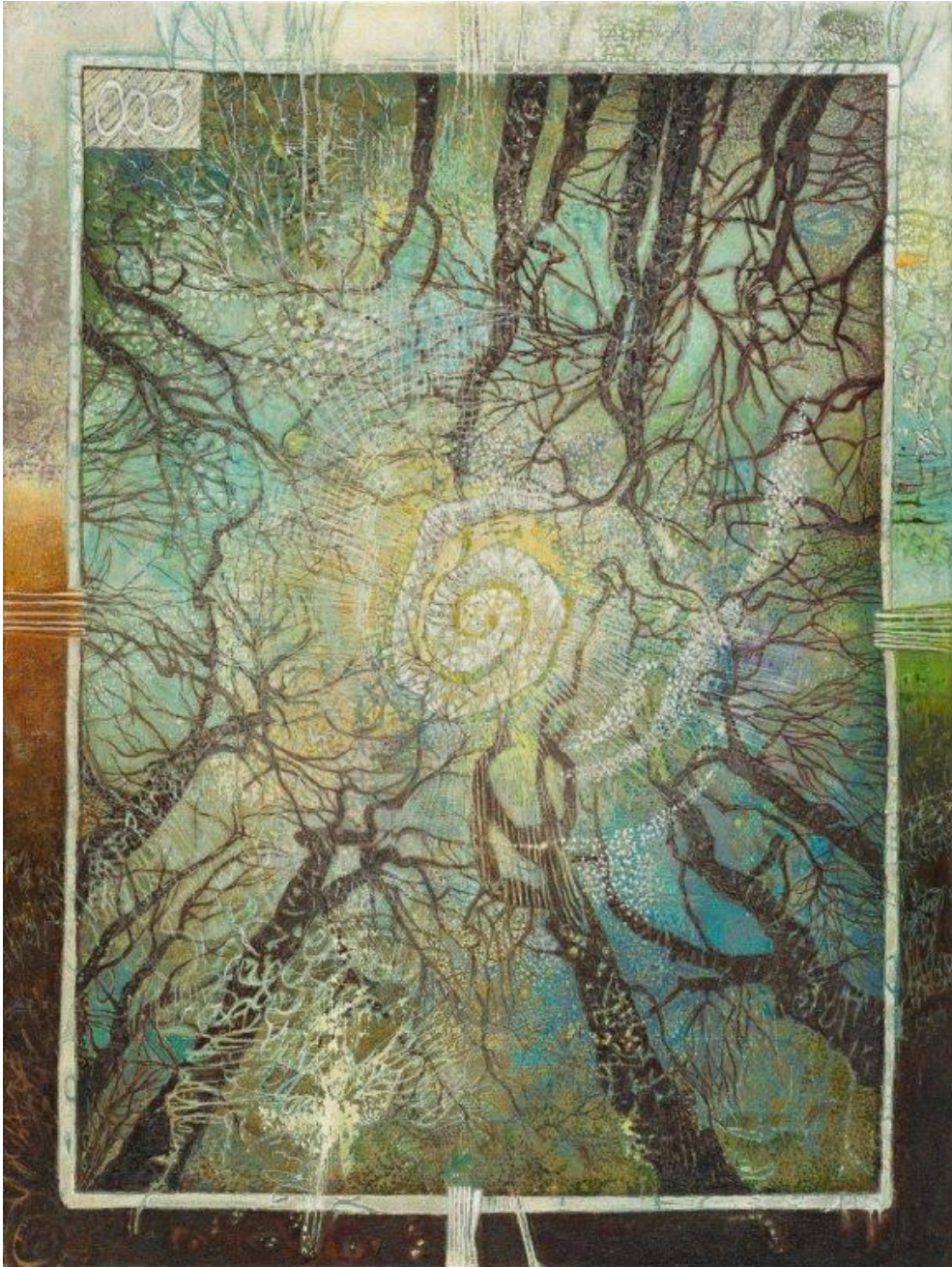
„ROTES LEUCHTEN“

2017

Öl auf Leinwand

30 x 30 cm

KLEINER GARTENSAAL



„HIMMELSBlick“

2014 – Hommage an Carlfriedrich Claus zu „Der Schamane tanzt, Aggregat K“

Öl auf Leinwand

30 x 40 cm

KLEINER GARTENSAAL



„TAGTRAUM IV“

2017

FineArtDruck auf Leinwand, mit Hand und Ölfarbe übermalt
60 x 60 cm

KLEINER GARTENSAAL



„TAGTRAUM I“

2017

FineArtDruck auf Leinwand, mit Hand und Ölfarbe übermalt
60 x 60 cm

KLEINER GARTENSAAL



„WEISSE LILIEN“

2002

Seide, gequiltet, bestickt und übermalt

60 x 60 cm

KLEINER GARTENSAAL



„TIEFE KRAFT“

2010

Öl auf Leinwand

30 x 30 cm

KLEINER GARTENSAAL



„SONNENWIRBEL“

2015

Öl auf Leinwand

40 x 50 cm



„VERSILBERTE LANDSCHAFT“

2003

Lithografie, bestickt und übermalt

44,5 x 49,5 cm



„AUSBLICK“

2003

Lithografie, mit Perlen, bestickt und übermalt

44,5 x 49,5 cm



„LUFTWURZELN II“

2012

Mischtechnik

41,5 x 56 cm



„LUFTWURZELN III“

2014

Mischtechnik

41 x 61,5 cm

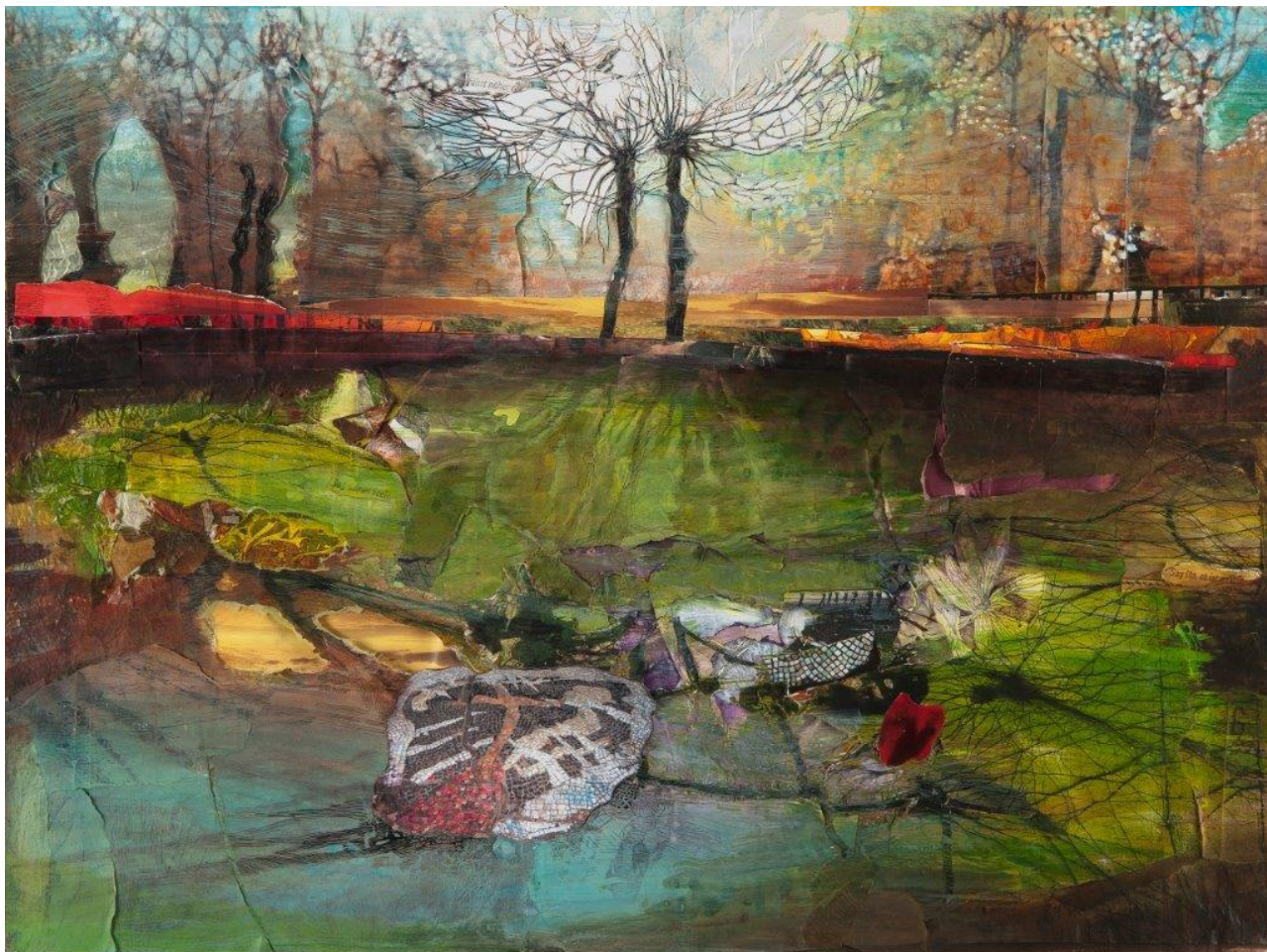


„LUFTWURZELN I“

2012

Mischtechnik

42 x 61 cm



„SPURENSUCHE“

2012

Mischtechnik

60 x 80 cm

Fotos: Dieter Knoblauch

1. **BERÜHRUNG**

€ 2.500

2. **WANDLUNG**

€ 260

3. **VERGEBUNG**

€ 3.500

4. **ABENDLEUCHTEN**

€ 3.200

5. **WERDEN**

€ 3.600

6. **GENESIS**

€ 4.000

7. **GRÜNER TRAUM**

€ 2.800

8. **KOMMEN**

€ 3.600

9. **FLIESSEN**

€ 3.600

10. **TAGTRAUM III**

€ 700 – limitierte Auflage, 16 Stück

11. **ERBLÜHEN**

€ 1.500

12. **DIE NÄCHSTE DIMENSION**

€ 700 - limitierte Auflage, 16 Stück

13. **LEUCHTEN**

€ 3.600

14. **BLAUER WEGERICHT**

€ 3.300

15. **FRUCHT DER ERDE**

€ 1.200

16. **ALTE HEILPFLANZE**

€ 1.200

17. **ROTES LEUCHTEN**

€ 1.200

18. **HIMMESLBLICK**

€ 2.500

19. **TAGTRAUM IV**

€ 700 - limitierte Auflage, 16 Stück

20. **TAGTRAUM I**

€ 700 - limitierte Auflage, 16 Stück

21. **WEISSE LILIEN**

€ 1.800

22. **TIEFE KRAFT**

€ 1.200

23. **SONNENWIRBEL**

€ 3.300

BESUCHEN SIE AUCH DIE AUSSTELLUNG MIT WERKEN VON GABRIELA SCHLENZ NEBENAN IN DER FINANZKANZLEI WITTIG IM KURLÄNDER PALAIS.

24. **VERSILBERTE LANDSCHAFT**

€ 700

25. **AUSBLICK**

€ 700

26. **LUFTWURZELN II**

€ 550

27. **LUFTWURZELN III**

€ 550

28. **LUFTWURZELN I**

€ 550

29. **SPURENSUCHE**

€ 1.300

PLASTIKEN VON THOMAS REICHSTEIN



Bildhauer aus Dresden

Künstlerhaus Loschwitz
Pillnitzer Landstraße 59

01326 Dresden

0351.802 9526

0179.2448640

thomas@reichstein.de
www.thomas-reichstein.de
www.reichstein.de

PLASTIKEN VON THOMAS REICHSTEIN

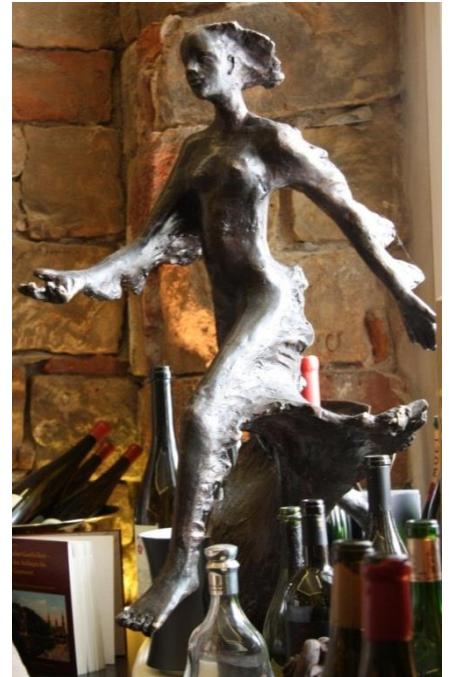


SONNENFRAU

2011

Bronze

223 cm, 11.500 €



GALATEA

2010

Bronze, patiniert

3.800 €



LUKAS-EVA

2010

Bronze, patiniert

95 cm, 2.800 €

Annika Vollmer
0172 73 47 620
av@kastenmeiers.de

Kastenmeiers Catering GmbH & Co. KG
Tzschirnerplatz 3-5
01067 Dresden
T: +49 351.48 48 48 01
F: +49 351.48 48 48 03
www.kastenmeiers.de